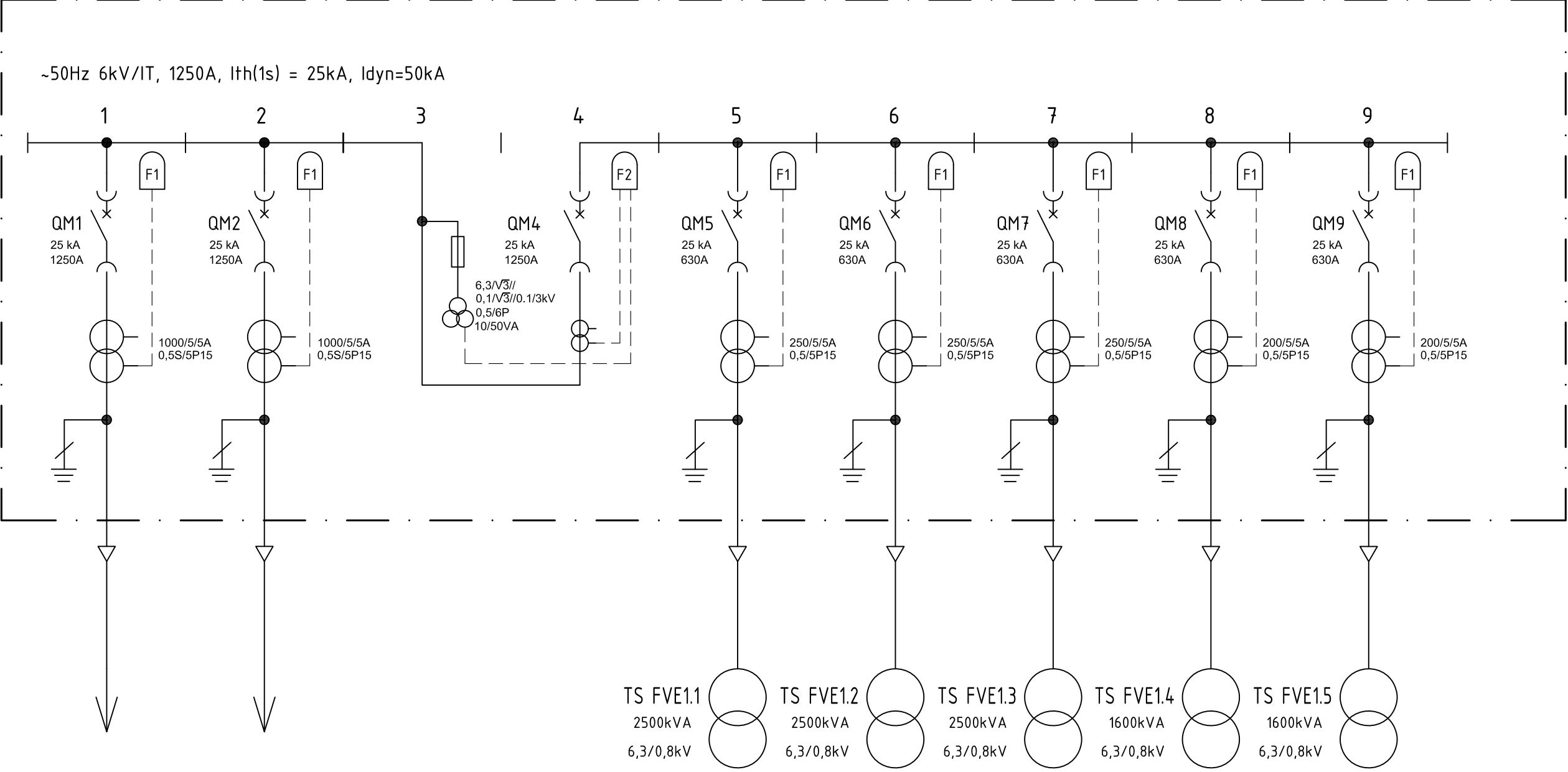


+ R6FVE



R6-A10 R6-B16

Napätová sústava :

3 AC 6,3 kV, 50Hz - sieť IT
3/N/PE AC 400/230V, 50Hz, TN-C-S
3/N/PE AC 100V 50Hz, TN - obvody PTN

Ochrana pred elektrickým prúdom nad 1000V - podľa STN EN 61936-1:2011-08 :

- Opatrenia na ochranu pred priamym dotykom: (čl. 8.2.2),
- ochrana umiestnením mimo dosahu
 - ochrana ochrannou zábranou
 - ochrana krytom

- Prostriedky na ochranu osôb pri nepriamom dotyku (čl. 8.3)
- ochrana uzemnením

Ochrana pred úrazom elektrickým prúdom do 1000V - podľa STN 33 2000-4-41:2019-03:

Požiadavky na základnú ochranu (ochranu pred priamym dotykom)

- základná izolácia živých častí
- zábrany alebo kryty

Požiadavky na ochranu pri poruche (ochranu pred nepriamym dotykom)

- ochranné uzemnenie a ochranné spájanie
- samočinné odpojenie pri poruche - systém TN

LEGENDA:

ANSI KÓD: OCHRANA F1

- 49 - TEPELNÁ OCHRANA STROJA
- 50/51 - NADPRÚDOVÁ / SKRATOVÁ
- 50N/51N, 67N - ZEMNÁ NADPRÚDOVÁ, SKRATOVÁ A SMEROVÁ


ANSI KÓD: OCHRANA F2

- 27 - PODPAŤOVÁ
- 59 - PREPAŤOVÁ
- 81U/0 - PODFREKVENČNÁ / NADFREKVENČNÁ
- 50/51 - NADPRÚDOVÁ / SKRATOVÁ
- 50N/51N, 67N - ZEMNÁ NADPRÚDOVÁ, SKRATOVÁ A SMEROVÁ

Dimenzovanie rozvodne:

I_{th}(1s) = 25 kA
I_{dyn} = 50 kA

Rozvádzač kompaktný, vzduchom izolovaný, pomocné napätia AC 230V.

| | | | | | | | |
|---------------------------------------------------------------------------------------|--|-------|---------------------------------|--|-------------------------|--------|-----------|
| STAVBA: FVE1 Bohunice | | INDEX | ZMENA | | DÁTUM | PODPIS | |
| STUPEŇ PD: DÚR + DSP | | | | | | | |
| VYPRACOVAL: Ing. Karabinoš | | | OBJEDNÁVATEĽ: JESS, a.s. | | ZÁKAZKOVÉ Č.: 11022 | | MIERKA: - |
| KONTROLOVAL: Ing. Kmec | | | SO/PS: PS 04 VN Zariadenia | | ARCH. Č.: 11022-PS04.01 | | LISTOV: 1 |
| SCHVÁLIL: Ing. Kmec | | | DPS: -- | | DÁTUM: 05/2022 | | LIST: 1 |
|  | | | NÁZOV: Jednopolová schéma | | | | |
| | | | NÁZOV LISTU: Rozvádzač R6FVE | | | | |
| | | | PORADOVÉ Č. 01 | | | | |